

Angela
kinder-
trui

S11018





S11018

V.1/MZ/KM

Angela kindertrui

Design: Käte Stödter



breien



gemiddeld



aanbevolen garen

MATEN				
	104/110	116/122	128/134	140/146
Achter- en voorpand				
onderbreedte	33	35	39	42
lengte tot het armsgat	28	29	31	34
breedte armsgat	3	3	4	4
hoogte armsgat	14	15	17	18
schouderbreedte	6,5	7,5	7,5	9
halsbreedte	14	14	16	16
diepte halsrand voorpand	5	5	5	5
totale lengte	42	44	48	52
Mouwen				
onderbreedte	16	18	20	20
bovenbreedte	28	30	34	36
totale lengte	38	42	46	49

alle maten in cm

MATERIAAL

Schachenmayr Peach Cotton, bolletje van 50 g
ca. 50 g ≈ 175 m
kl 00150 (light denim) 5, 5, 6, 6 bolletjes

De etiketten controleren en alleen bolletjes van dezelfde kleurpartij nemen. De hoeveelheid garen kan van persoon tot persoon verschillen.

1 rondbreinaald 3,0 mm en 3,5 mm, 80 cm lang
1 borduurnaald

PROEFLAPJE

Versprongen boordpatroon met nld 3,5 mm:

22 s en 34 nld = 10 x 10 cm

BASISTECHNIEKEN

Boordpatroon met nld 3,0 mm:

Heeng nld 1 s recht, 1 s av afwisselen, in de terugg nld de s breien zoals ze zich voordoen.

Tricotsteek met nld 3,5 mm:

Heeng nld: recht, terugg nld: av.

Versprongen boordpatroon met nld 3,5 mm:

Volgens breiscema breien. De heeng nld zijn getekend. In de terugg nld de s breien zoals ze zich voordoen.

Het PG van 6 s herhalen.

De 1e tot 12e nld herhalen.

Meerderingen:

1 s recht gedraaid bij het dwarsdraadje meerderen.

INSTRUCTIES

De gegevens voor de afzonderlijke maten staan van klein naar groot in verschillende kleuren achter elkaar, gescheiden door streepjes. Als er slechts 1 getal staat, geldt dit voor alle maten.

Achterpand

Met Light Denim 76/82/88/94 s met nld 3,0 mm opzetten en 3 cm in boordpatroon breien. Met nld 3,5 mm in de volgende indeling breien: kants, 1 s in tricotsteek, het PG van 6 s 12/13/14/15x breien, 1 s in tricotsteek, kants.

Na 28/29/31/34 cm vanaf de opzet voor de armsgaten aan weerszijden 7/7/9/9 s afkanten = 62/68/70/76 s.

Na 42/44/48/52 cm vanaf de opzet alle s afkanten. De middelste 30/32/34/36 s vormen de halsrand, aan weerszijden de buitenste 16/18/18/20 s vormen de schouders.

Voorpand

Net als het achterpand breien, maar met een lagere halsrand.

Na 37/39/43/47 cm vanaf de opzet voor de halsrand de middelste 12/14/16/18 s afkanten en beide kanten apart verder breien, daarbij bij de halsrand in elke 2e nld 1x 3 s, 1x 2 s en 4x 1 s afkanten.

Na 42/44/48/52 cm vanaf de opzet de resterende 16/18/18/20 s voor de schouders afkanten.

Mouwen

Met Light Denim 38/40/42/44 s met nld 3,0 mm opzetten en 3 cm in boordpatroon breien. Met nld 3,5 mm in de volgende indeling breien: kants, 0/1/2/0 s in tricotsteek, het PG van 6 s 6/6/6/7x breien, 0/1/2/0 s in tricotsteek, kants.



Voor de meerderingen aan de zijkant in de 7e/7e/7e/7. nld vanaf de boord aan weerszijden 1 s meerderen en in elke 8e nld 12x 1 s/in elke 8e nld 13x 1 s/in elke 8e nld 11x 1 s en in elke 6e nld 5x 1 s/in elke 8e nld 11x 1 s en in elke 6e nld 6x 1 s meerderen = 64/68/76/80 s.

Zonder meerderingen verder breien.

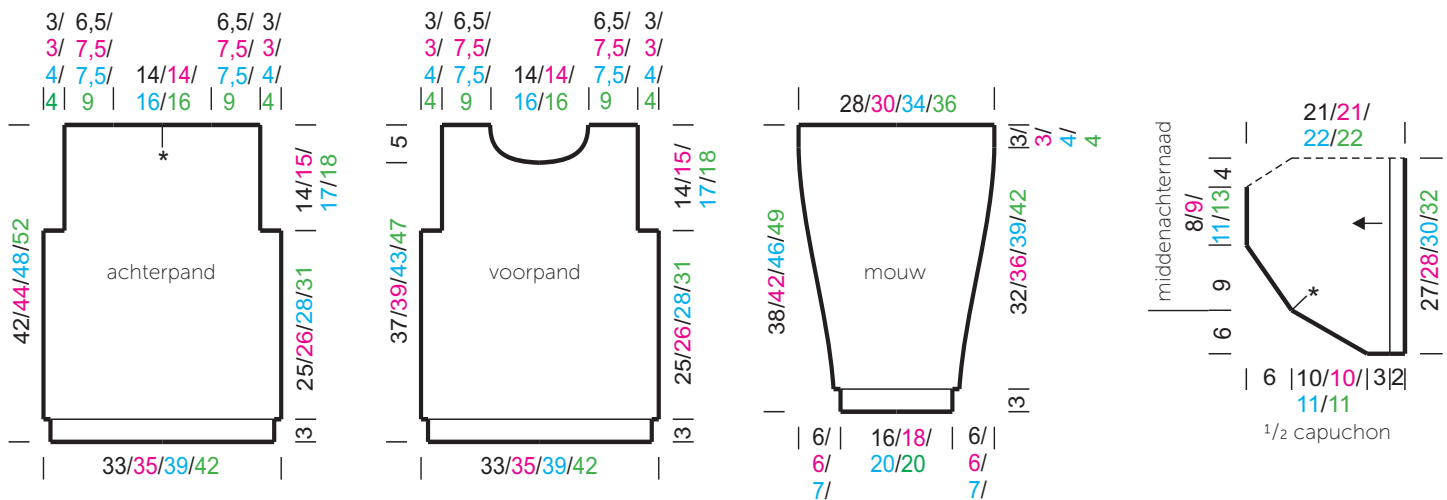
Na 38/42/46/49 cm vanaf de opzet alle s afkanten.

De 2e mouw hetzelfde breien.

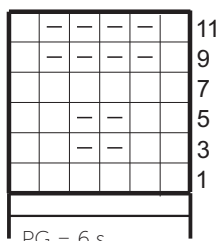
Capuchon

Met Light Denim 120/126/134/142 s met nld 3,0 mm opzetten en 2 cm in boordpatroon breien. Met nld 3,5 mm in tricotsteek breien. Na 5 cm vanaf de opzet voor de schuine zijranden aan weerszijden 1 s minderen. In elke 4e nld aan weerszijden 3x 1 s en in elke 2e nld 9x 1 s minderen. Na 15/15/16/16 cm vanaf de opzet aan weerszijden een markeerring vastzetten, zie * in de tekening en in elke 2e nld 10x 2 s afkanten. Tegelijkertijd na 15/15/16/16 cm vanaf de opzet de middelste 2 s met markeerringen aangeven en aan weerszijden daarvan in elke 2e nld 10x 1 s minderen. Na 21/21/22/22 cm vanaf de opzet de resterende 34/40/48/56 s afkanten.

Schema (maten in cm)



Breischema



Uitleg tekenjes

- = heeng nld: 1 s recht, terugg nld: 1 s av
- = heeng nld: 1 s av, terugg nld: 1 s recht

AFWERKING

De delen spannen, vochtig maken en laten drogen.

Schoudernaden sluiten.

Mouwen inzetten. Zijnaden en mouwnaden sluiten.

De middenachternaad van de capuchon sluiten. De capuchon bij de halsrand vastspelden, * ligt op *, zie tekening.

Bij het voorpand de randen overlappend op elkaar naaien, zie foto.

De draden instoppen.

AFKORTINGEN

- av = averecht
- heeng = heengaand
- N / nld = naald
- PG = patroongedeelte
- s = steek (steken)
- terugg = teruggaand
- T / t = toer