



Rita  
dames-  
trui

S11015





S11015

V.1/MZ/KM

# Rita damestrui

Design: Käte Stödter



breien



moeilijk



aanbevolen garen

MAAT	XS	S	M	L	XL
	32/34	36/38	40/42	44/46	48/50
<b>Achterpand en voorpand</b>					
onderbreedte	40	44	48	52	56
breedte na de boord	46	50	53	56	60
lengte tot het armsgat	33	33	33	33	33
hoogte armsgat	19	20	21	22	23
schouderbreedte	14	16	17,5	19	21
hoogte schouder	4	5	6	7	8
halsbreedte	18	18	18	18	18
diepte halsrand achterpand	2	2	2	2	2
diepte halsrand voorpand	9	9	9	9	9
totale lengte	56	58	60	62	64
<b>Mouwen</b>					
onderbreedte	24	24	24	24	24
bovenbreedte	36	38	40	42	44
totale lengte	50	48	46	44	42

alle maten in cm

## MATERIAAL

Schachenmayr Tahiti, bolletje van 50 g  
ca. 50 g ≈ 280 m

kl 07700 (beach) 5, 5, 5, 6, 6 bolletjes

kl 00002 (natur) 3, 4, 4, 4, 5 bolletjes

De etiketten controleren en alleen bolletjes van dezelfde kleurpartij nemen. De hoeveelheid garen kan van persoon tot persoon verschillen.

1 rondbreinaald 2,0 en 2,5 mm, 80 cm lang

1 rondbreinaald 2,0 mm, 40 cm lang

1 borduurnaald

## PROEFLAPJE

**Basispatroon 1 met nld 2,5 mm:**

30 s en 48 nld = 10 x 10 cm

**Basispatroon 2 met nld 2,5 mm:**

30 s en 64 nld = 10 x 10 cm

## BASISTECHNIEKEN

**Boordpatroon met nld 2,0 mm:**

In toeren:

2 s recht, 2 s av afwisselend breien.

In heeng en terugg nld:

**N 1 (heeng nld):** kants, 1 s recht, 2 s av, \*2 s recht, 2 s av, vanaf \* herhalen, eindigen met 1 s recht, kants.

**N 2 (terugg nld):** kants, 1 s av, \*2 s recht, 2 s av, vanaf \* herhalen, eindigen met 2 s recht, 1 s av, kants.

De 1e en 2e nld herhalen.

## Basispatroon 1:

**N 1:** recht.

**N 2:** av.

**N 3:** recht.

**N 4:** recht.

De 1e tot 4e nld herhalen.

## Basispatroon 2:

Aantal s deelbaar door 10 + 2 s

Mozaïekpatroon met afgehaalde steken volgens het breischema breien. De heeng nld zijn getekend. In de terugg nld de s volgens de uitleg van de tekenjes breien. De heeng nld van rechts naar links lezen.

Kants, het PG van 10 s herhalen, eindigen met kants.

De 1e tot 32e nld herhalen.

## Volgorde van kleuren

2 nld met Natur, 2 nld met Beach afwisselen.

## Meerderingen

1 s recht gedraaid bij het dwarsdraadje meerderen.

## INSTRUCTIES

De gegevens voor de afzonderlijke maten staan van klein naar groot in verschillende kleuren achter elkaar, gescheiden door streepjes. Als er slechts 1 getal staat, geldt dit voor alle maten.

## Achterpand

Met Beach 130/142/154/166/178 s met nld 2,0 mm opzetten en 8 cm in boordpatroon breien, daarbij met een terugg nld beginnen. Met nld 2,5 mm in basispatroon 1 verder breien, daarbij in de 1e nld mooi verdeeld 12/10/8/6/4 s meerderen = 142/152/162/172/182 s.

Na 14/16/18/20/22 cm in basispatroon 2 volgens de volgorde van kleuren in de volgende indeling verder breien: kants, het



PG van 10 s 14/15/16/17/18x breien, eindigen met kants.

Na 20 cm = 128 nld in basispatroon 2 = 4x PG in de hoogte, in basispatroon 1 met Beach verder breien.

Na 52/53/54/55/56 cm vanaf de opzet voor de schouders aan weerszijden in elke 2e nld 6x 4 s en 4x 5 s/11x 4 s en 1x 5 s/2x 3 s en 12x 4 s/9x 3 s en 8x 4 s/12x 3 s en 7x 4 s afkanten. Na 54/56/58/60/62 cm vanaf de opzet voor de halsrand de middelste 44 s afkanten en beide kanten apart verder breien, daarbij bij de halsrand in elke 2e nld 1x 3 s en 1x 2 s afkanten.

Totale lengte = 56/58/60/62/64 cm.

### Voorpand

Net als het achterpand breien, maar met een lagere halsrand. Na 47/49/51/53/55 cm vanaf de opzet voor de halsrand de middelste 28 s afkanten en beide kanten apart verder breien, daarbij bij de halsrand in elke 2e nld 1x 3 s, 1x 2 s en 8x 1 s afkanten. De resterende nld zonder minderingen breien. Na 52/53/54/55/56 cm vanaf de opzet de schouders net als bij het achterpand breien.

Totale lengte = 56/58/60/62/64 cm.

### AFKORTINGEN

- av = averecht
- heeng = heengaand
- N / nld = naald
- PG = patroongedeelte
- s = steek (steken)
- terugg = teruggaand
- T / t = toer

### Mouwen

Met Beach 78 s met nld 2,0 mm opzetten en 8 cm in boordpatroon breien. Met nld 2,5 mm in basispatroon 2 volgens de volgorde van kleuren breien, daarbij in de 1e nld mooi verdeeld 14 s meerderen = 92 s. In de volgende indeling breien: kants, het PG van 10 s 9x breien, kants.

Na 20 cm = 128 nld in basispatroon 2 = 4x PG in de hoogte, in basispatroon 1 met Natur verder breien.

Voor de meerderingen aan de zijkant in de 9e/7e/5e/3e/3e nld vanaf basispatroon 1 aan weerszijden 1 s meerderen. In elke 10e nld 8x 1 s/in elke 8e nld 5x 1 s en in elke 6e nld 6x 1 s/in elke 6e nld 7x 1 s en in elke 4e nld 7x 1 s/in elke 4e nld 17x 1 s/in elke 4e nld 10x 1 s en in elke 2e nld 10x 1 s meerderen = 110/116/122/128/134 s.

Na 50/48/46/44/42 cm vanaf de opzet de s afkanten.

De 2e mouw hetzelfde breien.

### AFWERKING

De delen spannen, vochtig maken en laten drogen.

Schouderleden sluiten.

Voor de armsgaten aan weerszijden vanaf de schoudernaad 19/20/21/22/23 cm afmetenen een markeerring vastzetten, zie \* in de tekening. De mouwen lichtjes gerekt tussen de markeeringen vastnaaien.

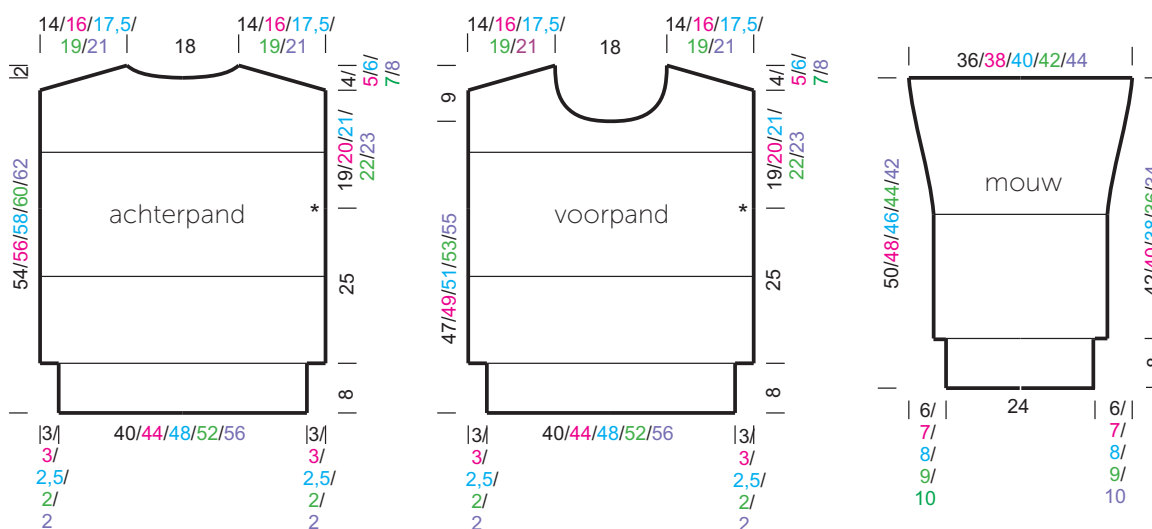
Zijnaden en mouwnaden sluiten.

### Halsbies

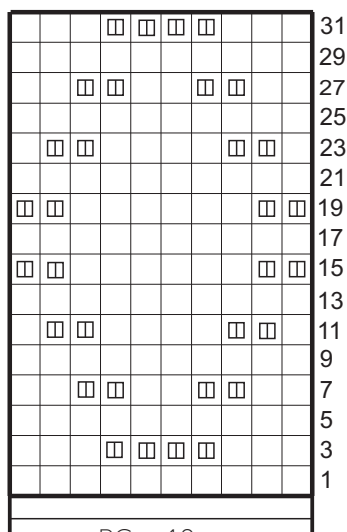
Met Natur met de korte rondbreinld bij de halsrand 152 s opnemen en in het rond sluiten. 3 cm in boordpatroon breien. Dan de s losjes afkanten zoals ze zich voordoen.

De draden instoppen.

### Schema (maten in cm)



### Breischema



### Uitleg tekentjes

- = heeng nld: 1 s recht, terugg nld: 1 s av
- ◻ = heeng nld: 1 s afhalen met de draad achter het werk; terugg nld: 1 s afhalen met de draad vóór het werk